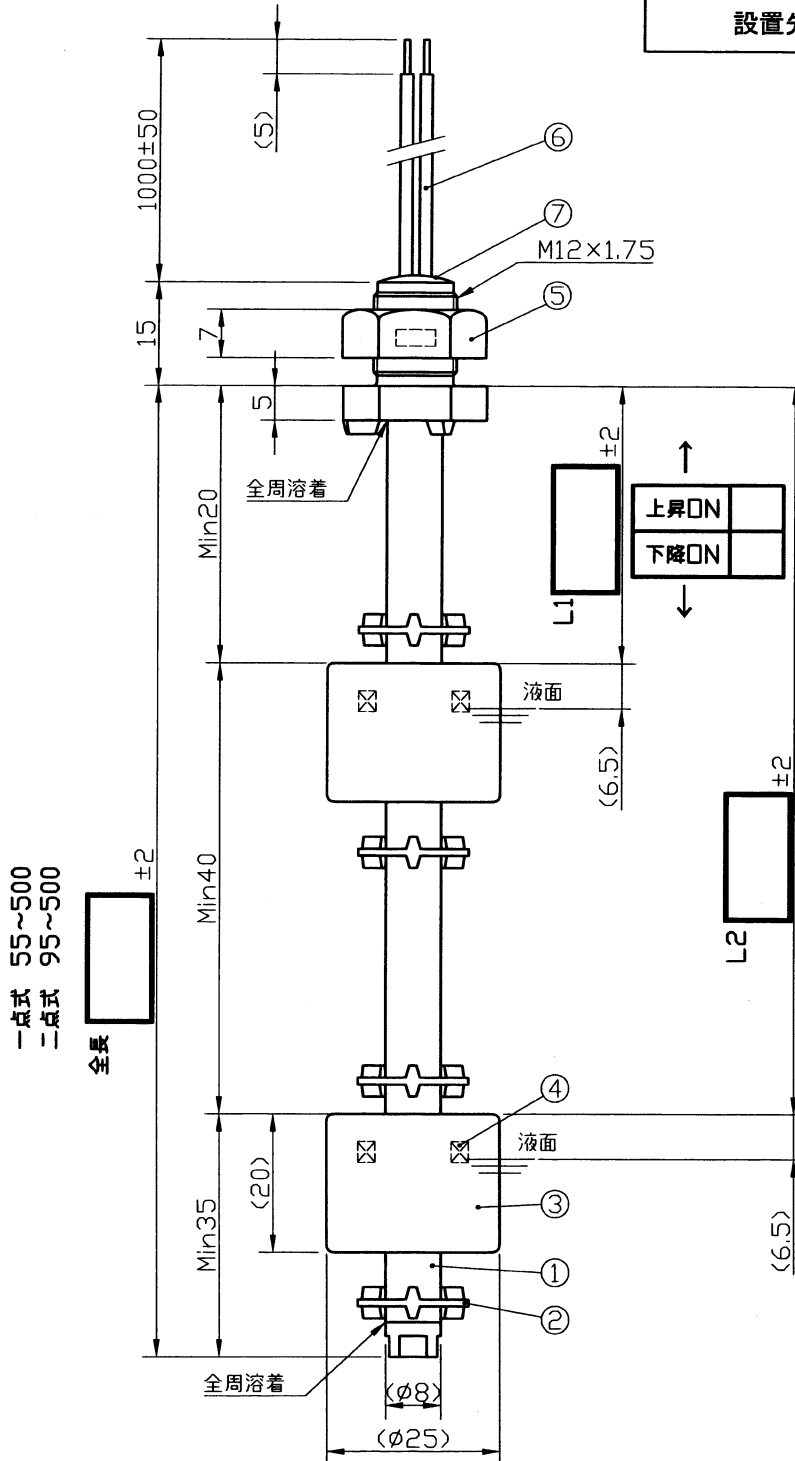


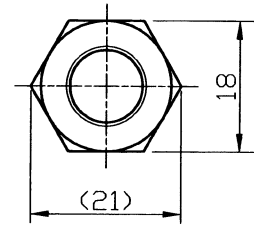
FAX: 本社(東京) 03-3495-2525 センサ事業部(浜松) 053-420-1283
 太線枠内のご記入をお願いします。また、フロート上昇ON/下降ONどちらかをご指示下さい。

お客様名			
商社様			
希望納期	/ /	数量	

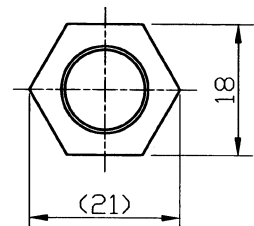
対象液	
対象液 液体比重	
使用温度	
使用用途	
設置先	<input type="radio"/> 国内 <input type="radio"/> 海外



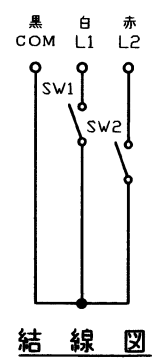
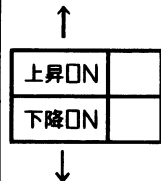
一式 55~500
 二式 95~500
 全長 ±2



ナット形状



フランジ部形状



結線図

7	モールド材	EP	
6	リード線	HPVC	UL1007 AWG24
5	ナット	PP	黒
4	マグネット	Baフェライト	内部構造部品
3	フロート	PP-E	白
2	ストッパ	PP	白
1	ステム	PP	白
品番 名称	品名	材質・仕様	備考

HL-L3シリーズ

A4L

ワッティ株式会社

1/1