

# 衛生管理情報記録ソリューション

## 使用例

- ✓ 各衛生管理情報をIoTモジュールから取得し表示
- ✓ 各店舗の管理状況をリアルタイムで確認可能、閾値を設けることで異常発生時にリアルタイムにメールで通知可
- ✓ 監視画面の閲覧は、PC、モバイル端末（スマートフォン/タブレット）利用することで、場所（本社/店舗）を選ばず、ブラウザを利用して確認可能
- ✓ 適宜店舗側からレポート（日報等）入力も可能
- ✓ 外部サーバとの連携も可能（POS情報、他）

## IoTソリューションで解決！

## ソリューションの特長

### 特長1

センサーデータの可視化における環境やUIの構築を支援致します

### 特長2

設備の稼働状況を検知するセンサーは無線式で電池不要の為、メンテナンスフリー

### 特長3

利用状況の分析が可能になり、ウェアラブル端末との連携も可能に



電池不要



遠隔確認

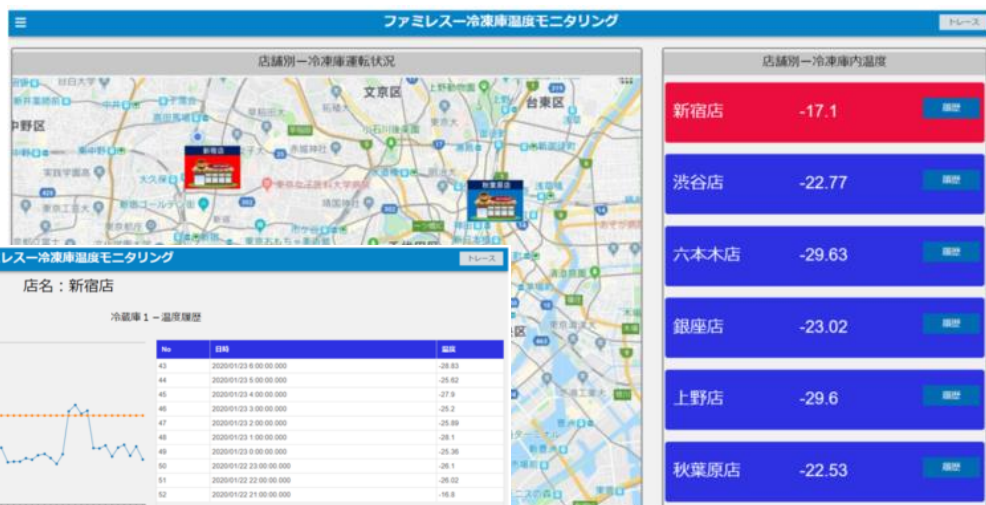


分析&警報

## 利用イメージ

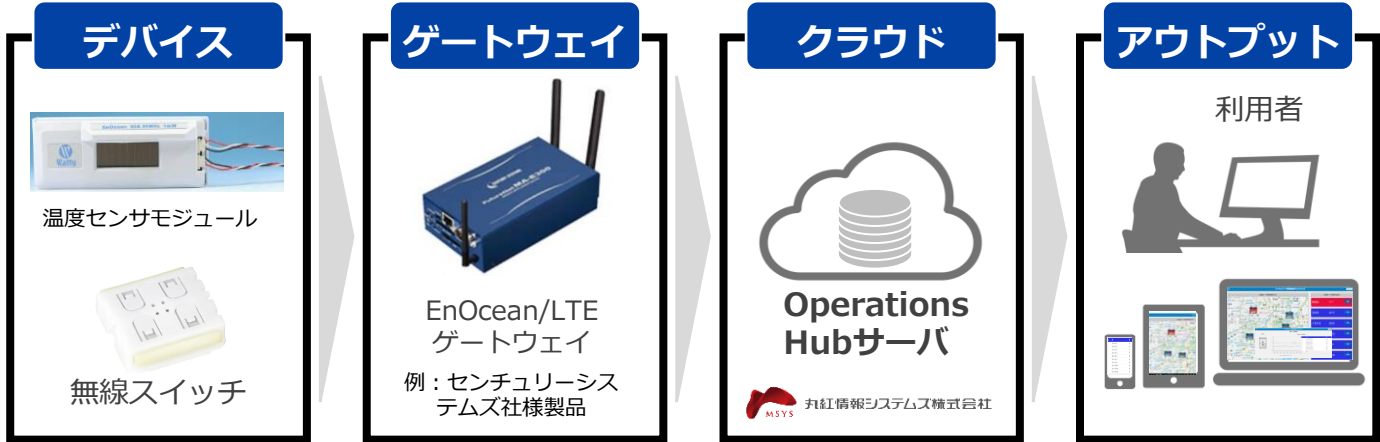


温度センサモジュール

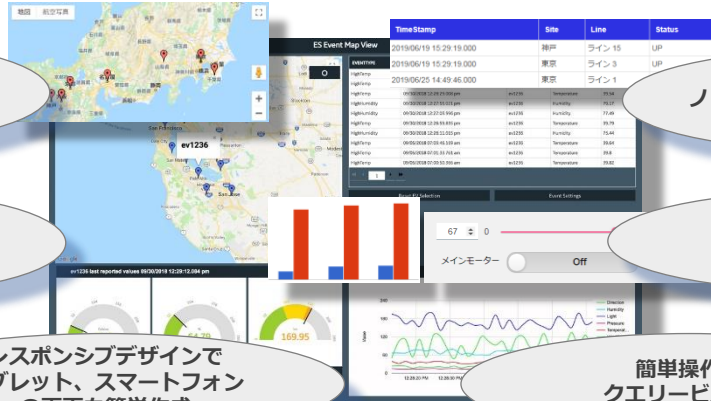


※インターネットブラウザで動作するアプリを、ノンプログラミングで簡単に作成できます。

## 連携イメージと概要



## Operations Hub (丸紅情報システムズ提供) の特徴



データ接続機能で  
簡単データ連携

ノンプログラミングで構築可能

アラート通知機能

豊富な  
ウィジェットライブラリ

レスポンスデザインで  
タブレット、スマートフォンの  
画面も簡単作成

簡単操作の  
クエリービルダー

## バッテリーレスセンサモジュール製品(一例)

EnOcean 928MHz

### 温度センサモジュール (冷蔵庫対応)



#### HYHQ

高精度な温度センサーにPt1000Ω A 級を使用  
環境発電型 EnOcean 通信  
-40℃～+250℃のワイドレンジ  
補助バッテリー接続可能  
ソーラーとコイン電池のハイブリッド  
環境評価 (Well認証) に使用できます

### 温湿度センサー



#### HYHU-1

測定範囲: 温度 -20℃ ~ +60℃, 湿度 0 ~ 100% RH  
送信間隔 10分  
ソーラーとコイン電池のハイブリッドで寿命約5年  
簡易防水タイプ  
送信機とセンサーは一体型  
環境評価 (Well認証) に使用できます

### PM2.5センサー (PM1/4/10対応可)



#### HYPM

PM2.5 の可視化に最適  
・黄砂、タバコの煙  
・花粉、ハウスダスト  
ご家庭でも監視可能  
環境評価 (Well認証) に使用できます

### 無線スイッチモジュール



#### PTM 210J

押しボタン式4チャンネルスイッチモジュール  
<機能>  
押し動作で発電しリモートコントロールを実現  
<活用例>  
■着座センサーで在席状況の確認