

# 静電容量式 液面レベルセンサ



- 低・中粘度液体の残量検知
- ロッド長 150 ~ 1,200mm
- アナログ, スイッチ出力対応
- 1台からカスタム対応
- IO-Link 対応



IO-Link Master

オプション対応可能

# Level Sensor

ワッティはCAPTRON Electronic GmbHの正規販売店です

## ■ UseCase



### オイル

工業用設備や機械で使用されるオイルタンクのレベル管理に利用されます。オイルのレベルが一定値を下回ると、機械のメンテナンスが必要であることを示します。



### 接着剤 ※主剤または硬化剤で低粘度な液体

工場の生産ラインで接着剤の供給量を管理するために使用されます。接着剤の残量が少なくなると、自動的に補充作業が行われるように設定されます。



### 液体

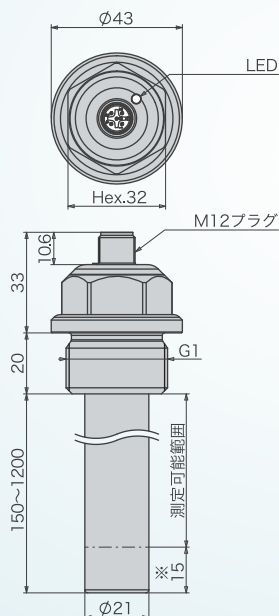
化学プラントや水処理施設で使用され、液体の貯蔵タンクのレベルを監視します。液体のレベルが一定の範囲を超えると、自動的にバルブが閉じるように制御されます。



### はちみつ

食品加工業界で使用され、はちみつの貯蔵や製造プロセスでのレベル管理に役立ちます。はちみつのレベルが低下すると、補充が必要であることを示します。

## ■ 製品図面

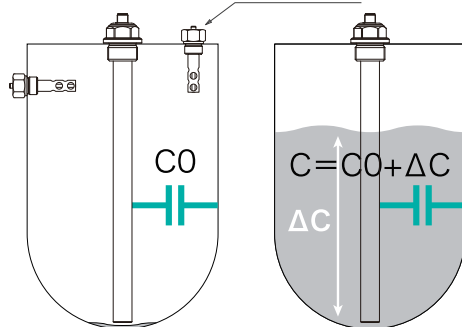


ロッド材質: PTFE  
 単位: mm  
 ※不検知範囲

## ■ 静電容量式レベルセンサの基本原理

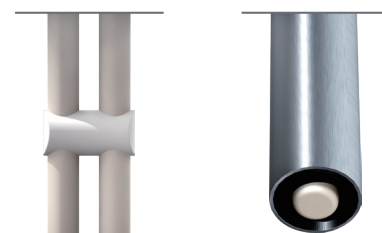
金属タンクの場合:

スイッチポイント  
センサもあります



プラスチックタンクの場合:

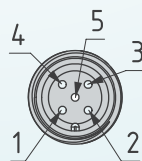
ダブルロッド、またはジャケットチューブプローブ



ダブルロッド

ジャケットチューブプローブ

## ■ 結線図



Pin	信号	概要
1	Uv	+24V DC 供給電圧
2	スイッチ出力またはアナログ出力	PNP / NPN; NO / NC 4 ~ 20mA 0 ~ 10V
3	GND	0V
4	スイッチ出力 IO-Link通信	PNP / NPN; NO / NC IO-Link プロセスデータ
5	スイッチ出力	PNP / NPN; NO / NC

## ■ 仕様 24V 及び 20°Cにおける環境時

接続	M12プラグ (推奨: ミスミ M12AS-A4VFGY)	ポイントの位置の切替	調整可能
使用電圧	DC 24 V (19.2 ~ 28.8 V)	測定精度	測定上限の ±2% (±2% F.S.)
消費電流	Typ. 29 mA	繰り返し精度	測定上限の ±1% (±1% F.S.)
負荷電流	Typ. 50 mA 最大 200 mA	応答時間	1秒未満
使用温度範囲	0 °C ~ +70 °C	保護構造	IP 67
アナログ出力	4 ~ 20 mA / 0 ~ 10 V	耐圧力	1 MPa (10 bar)
スイッチ出力	NPN / PNP / プッシュプル、NO / NC 切替可能	比誘電率	1.8 以上

検出する液体の詳細が判明している場合、当社にて IO-Link Master を活用し、お客様のご要望に基づいた設定への変更をすることも可能です。ご希望仕様に伴い、ご相談承ります。※出力ケーブルは付属しておりません。別途ご購入下さい。

ワッティーはCAPTRON Electronic GmbHの正規販売店です

